

Fiche technique

Caractéristiques du produit



Lave-vaisselle à capot revêtement double, récupération 50x50 - 400 V

| | | |
|----------------|--------------------------|--|
| Modèle | Code SAP | 00011295 |
| TT 112 REC ABT | Groupe d'articles | Lave-vaisselle frontaux, à capot et lave-ustensile |



- Type d'écran d'affichage: LCD écran multifonction
- Nombre de programmes: 13
- Nombre de parois: 2
- Espace libre en hauteur: 465
- Taille du panier [mm]: 500 x 500
- Consommation d'eau par cycle de lavage: 2,2
- Temps de cycle de lavage [s]: 60-90-180
- Système de dosage du détergent: ProDose - Dosage précis avec une pompe péristaltique
- Type de pompe de lavage: Bidirectionnel - DuoFlow
- Cycle autonettoyant: Oui
- Filtre pour vidange: Evolution3 - la double filtration combiné avec le contrôle électronique partiel de l'évacuation des eaux avant la phase de rinçage, assurent 0% de perte d'eau propre.

| | | | |
|-------------------------------------|--------------------|---|-----------|
| Code SAP | 00011295 | Puissance de la chaudière [kW] | 7.000 |
| Largeur nette [mm] | 836 | Volume de la cuve [L] | 22 |
| Profondeur nette [mm] | 721 | Puissance de la cuve [kW] | 2.500 |
| Hauteur nette [mm] | 2265 | Consommation d'eau par cycle de lavage | 2,2 |
| Poids net [kg] | 111.00 | Temps de cycle de lavage [s] | 60-90-180 |
| Puissance électrique [kW] | 10.200 | Espace libre en hauteur | 465 |
| Alimentation | 400 V / 3N - 50 Hz | Taille du panier [mm] | 500 x 500 |
| Capacité de la chaudière [L] | 12.00 | | |

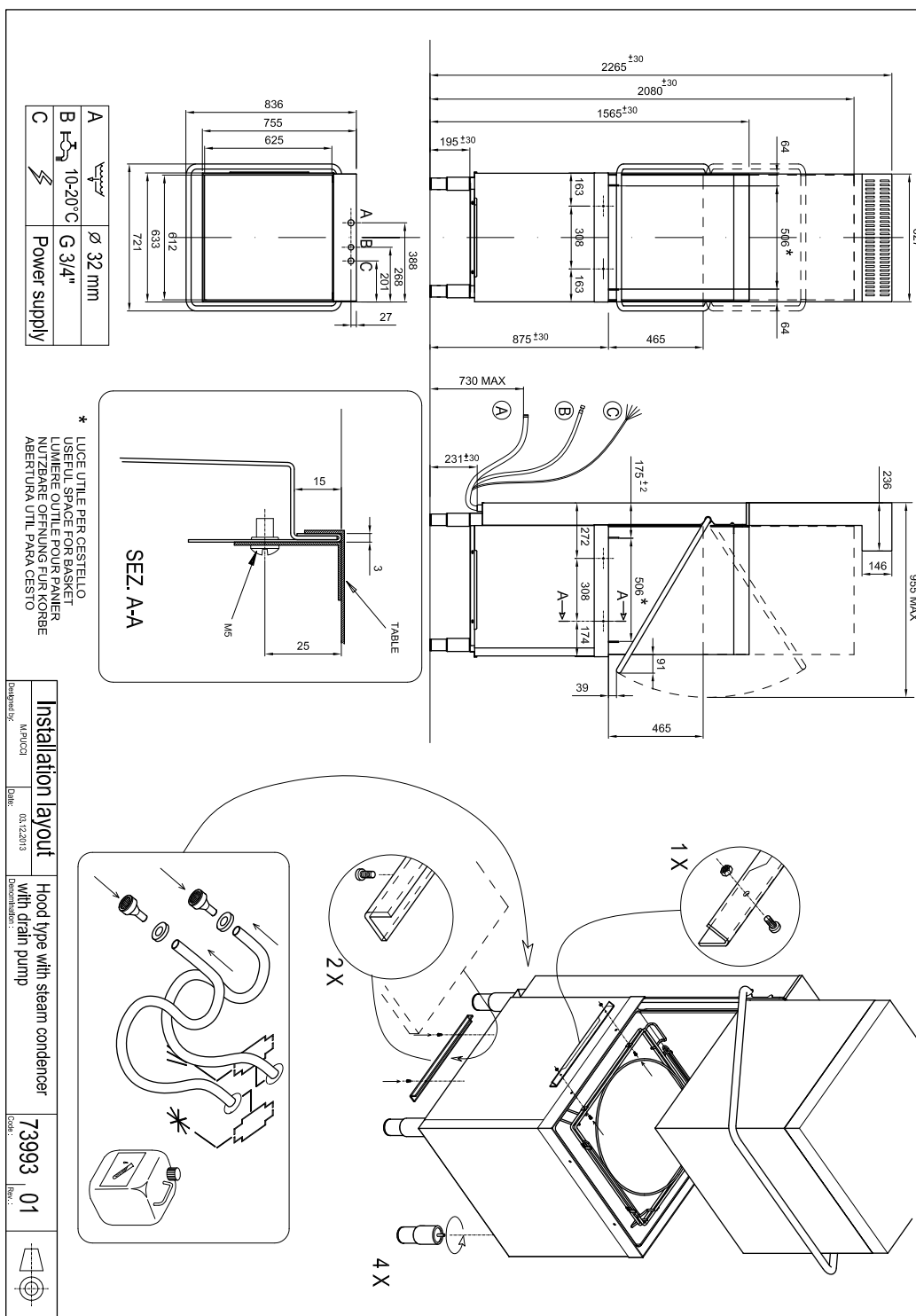
Fiche technique

Dessin technique



Lave-vaisselle à capot revêtement double, récupération 50x50 - 400 V

| | | |
|----------------|--------------------------|--|
| Modèle | Code SAP | 00011295 |
| TT 112 REC ABT | Groupe d'articles | Lave-vaisselle frontaux, à capot et lave-ustensile |



Fiche technique

Avantages du produit



Lave-vaisselle à capot revêtement double, récupération 50x50 - 400 V

| | | |
|----------------|--------------------------|--|
| Modèle | Code SAP | 00011295 |
| TT 112 REC ABT | Groupe d'articles | Lave-vaisselle frontaux, à capot et lave-ustensile |

1

Construction de la coque extérieure en acier inoxydable

Construction ronde en acier inoxydable, bords arrondis, cuve emboutie

- Facile à nettoyer, haut niveau d'hygiène. Longue durée de vie

2

Bras de lavage avec composant, commun pour le lavage et le rinçage

Bras pivotants supérieurs et inférieurs en composite à la fois pour le lavage et le rinçage, avec système ClickClack pour un retrait facile

- Manipulation simple et sûre pendant le nettoyage
- Plus grand confort d'utilisation

3

Écran LED

proScreen écran 4 places + 2 barres LED

- Contrôle facile du fonctionnement du lave-vaisselle
- Informations continues sur l'état du cycle de lavage, diagnostic en cas de panne

4

Double pompe

Pompe bidirectionnelle unique DuoFlow

- Répartit uniformément la pression de l'eau entre les bras supérieurs et inférieurs Pas de bruit Permet l'utilisation d'une pompe plus faible

5

Supports de panier moulés

Rails de guidage pour paniers, moulés avec le corp du lave-vaisselle

- Haut niveau d'hygiène Durée de vie plus longue

6

Distributeurs de détergent

Deux distributeurs de détergent et de produit de rinçage

- Dosage précis des produits chimiques avec le système ProDose – système de dosage précis du détergent et du produit de rinçage à l'aide d'une pompe péristaltique Réglage des valeurs via le panneau de commande

7

Double système de filtration

Le filtre à chambre et le filtre à déchets, ainsi que le système Archimède, fournissent un système de drainage avec une efficacité accrue de purification de l'eau

- Efficacité de lavage plus élevée Durée de vie plus longue du bain de lavage

8

Économie d'énergie

Système d'économie d'énergie grâce à la réduction de la température de la chaudière

- Économies

9

Protection de la vaisselle fragile

Système de démarrage progressif des programmes de lavage pour protéger la vaisselle fragile

- Protège les verres à pied et autres plats fragiles

10

Construction à double paroi

Construction en acier inoxydable avec paroi double isolée

- Silencieux Économies d'énergie

11

Chauffe rapide

La gestion de l'énergie permet un fonctionnement simultané du corps de la chaudière et du réservoir

- Premier échauffement rapide Lave-vaisselle fonctionnement continu

12

Possibilité de récupération

Jusqu'à 4 % d'économies d'énergie sur la chaudière Améliore l'environnement de travail confortable - un environnement sans vapeur Economie d'eau

- Économies sur les coûts d'énergie et d'eau
- Système écologique
- Système de sécurité
- Lieu de travail agréable

Fiche technique

Paramètres techniques



Lave-vaisselle à capot revêtement double, récupération 50x50 - 400 V

| | | |
|----------------|--------------------------|--|
| Modèle | Code SAP | 00011295 |
| TT 112 REC ABT | Groupe d'articles | Lave-vaisselle frontaux, à capot et lave-ustensile |

1. Code SAP:

00011295

2. Largeur nette [mm]:

836

3. Profondeur nette [mm]:

721

4. Hauteur nette [mm]:

2265

5. Poids net [kg]:

111.00

6. Largeur brute [mm]:

771

7. Profondeur brute [mm]:

886

8. Hauteur brute [mm]:

2314

9. Poids brut [kg]:

121.00

10. Type d'appareil:

Appareil électrique

11. Type de contrôle:

Digitale

12. Matériel:

Inox

13. Puissance électrique [kW]:

10.200

14. Alimentation:

400 V / 3N - 50 Hz

15. Nombre de programmes:

13

16. Ouverture de l'appareil:

Battantes vers le haut

17. Espace libre en hauteur:

465

18. Pression d'entrée:

2-4bar

19. Pieds réglables:

Oui

20. Nombre de parois:

2

21. Cycle autonettoyant:

Oui

22. Capacité de la chaudière [L]:

12.00

23. Puissance de la chaudière [kW]:

7.000

24. Volume de la cuve [L]:

22

25. Puissance de la cuve [kW]:

2.500

26. Nombre de bras communs pour le rinçage et le lavage:

2

27. Connexion du bras:

Desserrer/serrer le vis à la main

28. Type de bras de lavage:

Double point rotatif

Fiche technique

Paramètres techniques



Lave-vaisselle à capot revêtement double, récupération 50x50 - 400 V

| | | |
|----------------|--------------------------|--|
| Modèle | Code SAP | 00011295 |
| TT 112 REC ABT | Groupe d'articles | Lave-vaisselle frontaux, à capot et lave-ustensile |

29. Matériel des bras de lavage:

Acier inoxydable

30. Chaudière atmosphérique avec pompe à rinçage:

Oui

31. Type de bras de rinçage:

Double point rotatif

32. Matériel des bras de rinçage:

Acier inoxydable

33. Cuve étirée en profondeur (pressée):

Oui

34. Supports de paniers:

Pressé

35. Filtres de niveau de la cuve:

Acier inoxydable

36. Filtre pour vidange:

Evolution3 - la double filtration combiné avec le contrôle électronique partiel de l'évacuation des eaux avant la phase de rinçage, assurent 0% de perte d'eau propre.

37. Thermostop:

Oui

38. Réglage du thermostat de la chaudière:

Oui

39. Capacité de paniers:

60-40-20

40. Système de dosage du détergent:

ProDose - Dosage précis avec une pompe péristaltique

41. Système d'économie d'énergie:

EnergySaving - Système d'économie d'énergie du fait de la baisse de la température de la chaudière.

42. Système de rinçage:

UltraRinse2 - Bras de rinçage en acier inoxydable. Buses en acier inoxydable également avec en plus une géométrie pour pulvériser de l'eau en jets fin directement sur la vaisselle. La pompe de rinçage assure une pression constante.

43. Système de chauffage:

HotWash - Système de fonctionnement simultané de l'élément chauffant du bain et de la chaudière, réduisant le temps de démarrage du cycle suivant.

44. Système de chauffage rapide:

Système rapide pour un chauffage rapide de l'eau dans le réservoir.

45. Système de levage:

ProGlide - La force de levage requise équivaut à 3 kg grâce aux contrepoids et à la gestion douce, réduit la fatigue de l'opérateur.

46. Récupération de la chaleur:

Une batterie cuivre-aluminium - économise jusqu'à 40% de l'énergie nécessaire pour chauffer l'eau dans la chaudière tout en absorbant la vapeur libérée. Élimine ainsi le besoin d'utiliser une hotte.

47. Valve électrique pour eau chaude:

Oui

48. Fermeture automatique des portes:

Prosoft - réduit le bruit, atténue la fermeture de la porte, ce qui risquerait d'endommager la vaisselle.

Fiche technique

Paramètres techniques



Lave-vaisselle à capot revêtement double, récupération 50x50 - 400 V

| | | |
|-----------------------|--------------------------|--|
| Modèle | Code SAP | 00011295 |
| TT 112 REC ABT | Groupe d'articles | Lave-vaisselle frontaux, à capot et lave-ustensile |

49. Taille du panier [mm]:

500 x 500

50. Type d'écran d'affichage:

LCD écran multifonction

51. Emplacement du panneau de commande:

En haut

52. Port USB:

Oui, pour l'actualisation du firmware

53. Pompe de vidange:

Oui

54. Autodiagnostic:

Oui

55. Type de pompe de lavage:

Bidirectionnel - DuoFlow

56. Pompe doseuse de détergent:

Oui

57. Pompe doseuse de rinçage:

Oui

58. Consommation d'eau par cycle de lavage:

2,2

59. Temps de cycle de lavage [s]:

60-90-180

60. Température de l'eau de rinçage [° C]:

80

61. Équipement standard pour l'appareil:

1x panier pour verres, 1x panier pour assiettes, 1x panier pour couverts

62. Informations complémentaires:

Le produit est livré avec 1x RM Clean+ 12 kg (12271) et 1x RM Rinse+ 1 kg (12273) gratuitement

63. Programme ProSpeed:

Oui

64. Professionnel ProFessional:

Oui

65. Programme ProTemp:

Oui

66. Programme ProClean:

Oui

67. Programme ProDrain:

Oui

68. Programme ProEco:

Oui

69. Programme ProNew:

Oui

70. Programme ProLong:

Oui

71. Programme ProGlass:

Oui

72. Programme ProWater:

Oui

73. Programme ProActive:

Oui

74. Programme ProSteel:

Oui

Fiche technique

Paramètres techniques



Lave-vaisselle à capot revêtement double, récupération 50x50 - 400 V

| | | |
|----------------|--------------------------|--|
| Modèle | Code SAP | 00011295 |
| TT 112 REC ABT | Groupe d'articles | Lave-vaisselle frontaux, à capot et lave-ustensile |

75. Programme ProSan:

Oui